

### RESPONSABILI SCIENTIFICI

Dott.ssa Maria Antonietta Calvisi  
Direttrice UOC Diagnostica per Immagini ASL 3 Nuoro

### COMITATO SCIENTIFICO

Dott. ssa Antonina Zinchiri  
Dott.ssa Giovannina Busia  
UOC Diagnostica per Immagini - P.O. S. Francesco

### SEGRETERIA ORGANIZZATIVA E PROVIDER

Across Sardinia Congressi ID n. 311  
V.le Italia, 12 - 07100 Sassari  
Tel. 079/2010120 - Cell. 347/1854113  
cristina.camboni@acrosscongressi.com  
www.acrosscongressi.com

### SEDE DEL CONGRESSO

Sala Conferenze  
P.O. S.Francesco  
Via Mannironi, Nuoro

### CREDITI FORMATIVI ECM

L'evento formativo 3021837 è stato accreditato presso l'Agenas con 5 crediti ECM per 60 Medici Chirurghi specialisti in Radiodiagnostica. Accreditato anche per Fisici Medici, TSRM e Infermieri.

### OBIETTIVO FORMATIVO

Linee guida - Protocolli - Procedure

### MODALITÀ ISCRIZIONE

L'iscrizione è gratuita ma obbligatoria tramite il seguente link:

<https://iscrizioni.acrosscongressi.com/Login.asp?IDcommessa=A24115&Lang=IT>

sino ad esaurimento posti.

### METODO DI VERIFICA

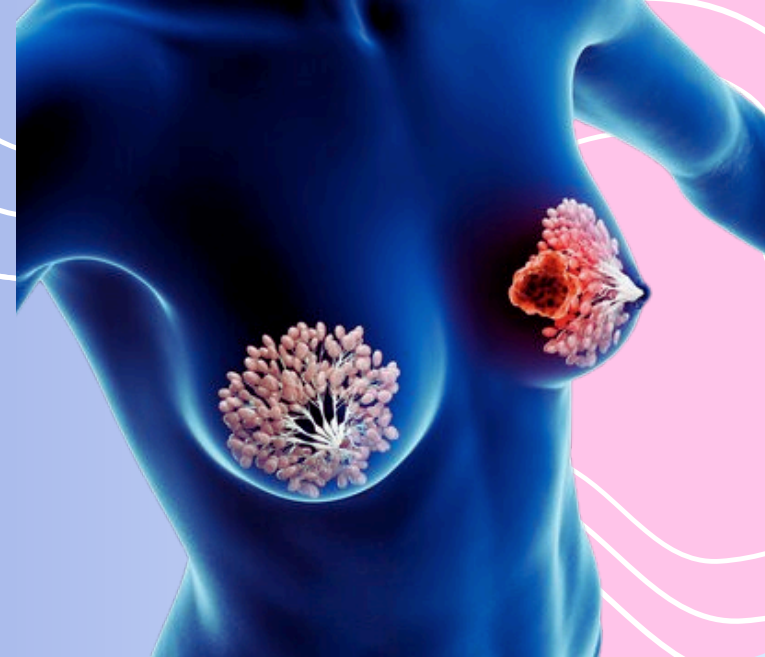
Il quiz ECM sarà on-line a partire dalle ore 12.00 del giorno successivo all'evento. Si ricorda che è previsto un UNICO TENTATIVO e che i requisiti di idoneità per poter compilare i quiz sono:

- Avere la specializzazione in una delle discipline accreditate
- Aver compilato i questionari anonimi (Rilevazione attività formative e gradimento)

L'assegnazione dei crediti formativi sarà subordinata a:

- Presenza in sala per il 90% della durata dell'evento;
- Aver risposto correttamente al 75% dei quesiti del questionario di apprendimento;

CON IL CONTRIBUTO  
NON CONDIZIONANTE DI



# INNOVAZIONE NELLA PRATICA CLINICA: la mammografia con mezzo di contrasto (CEM)

NUORO - 6 DICEMBRE 2024

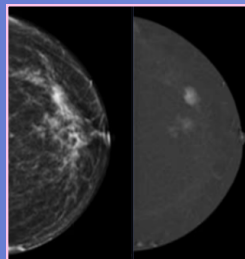
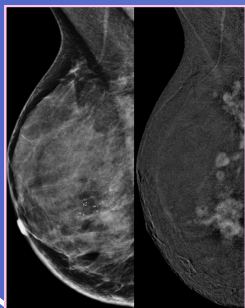
Sala Conferenze P.O. S.Francesco



## RAZIONALE

La mammografia con mezzo di contrasto (CEM) è una tecnica avanzata di imaging di recente introduzione in ambito senologico. Si tratta di un tipo particolare di mammografia, eseguita previa introduzione per via endovenosa di un mezzo di contrasto, sempre più diffusa in ambito diagnostico, utile nello studio di casi selezionati.

Nella letteratura internazionale viene riportata la sua validità, in particolare i risultati, per molti aspetti sovrapponibili a quelli della Risonanza Magnetica, a fronte di un esame più semplice e rapido, meglio tollerato dalle pazienti e più economico. Il Corso, articolato con lezioni teoriche e con un'ampia casistica ragionata interattiva, ha l'obiettivo di fornire, agli specialisti del settore, dettagliate informazioni riguardo gli aspetti tecnico-metodologici, le indicazioni e le possibilità diagnostiche della mammografia con mezzo di contrasto.



### Relatrice:

**Prof.ssa Chiara Zuiani,**  
Direttrice Istituto di Radiologia,  
Università degli Studi di Udine

- 8.30** Registrazione Partecipanti
- 9.00** Saluti Istituzionali
- 9.10** Presentazione del corso  
*M Antonietta Calvisi*

## I SESSIONE

### Discussants:

*Daniela Soro-M Antonietta Calvisi*

- 9.20** Tecnica e Metodologia CEM
- 9.40** Indicazioni
- 10.00** Semeiotica CEM
- 10.20** Interpretazione guidata dell'imaging CEM
- 10.40** Discussione
- 11.00** Pausa caffè

## II SESSIONE

### Duscussants:

*M.Luisa Marongiu-Elisabetta Orani*

- 11.20** RM: esistono indicazioni esclusive?
- 11.40** Casistica ragionata:  
Tomosintesi - CEM-RM (1° parte)
- 12.40** Discussione
- 13.00** Pausa Pranzo

## III SESSIONE

### Discussant:

*M Antonietta Barracciu*

- 15.00** Casistica ragionata:  
Tomosintesi-CEM- RM (2° parte)
- 16.00** Discussione
- 16.20** Compilazione ECM
- 16.30** Chiusura lavori

## FACULTY

### Relatrice:

**Prof.ssa Chiara Zuiani**  
Direttrice Istituto di Radiologia,  
Università degli Studi di Udine

### Moderatori:

*M. Antonietta Calvisi, Nuoro*  
*Daniela Soro, Sassari*  
*M. Luisa Marongiu, Sassari*  
*Elisabetta Orani, Cagliari*  
*M. Antonietta Barracciu, Cagliari*

